



tecniwell

JET-GROUTING, GROUTING AND DRILLING EQUIPMENT

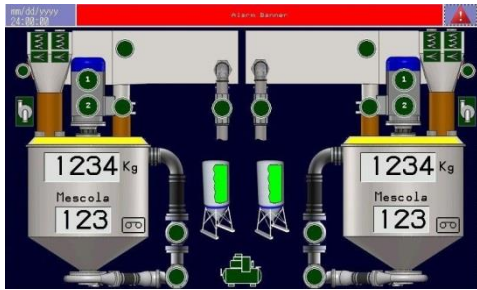


MTW2500 TWIN

GROUT MIXER PLANT

Container 20' dimensions and weight

Width	2438 mm	7'12"
Length	6055 mm	19'10"
Height	2896 mm	9'6"
Weight	8600 Kg	18960 lb



Technical Features

Electronic load cell weighing system / système de pesage électronique/ Wägeelektronik für Wägezellen

Max hourly capacity / capacité horaire maximum / maximale Stundenleistung	100 m³	440 gpm
Electric power consumption / consommation électrique / Stromverbrauch	115 kW	

MIXER 1

Equipped with 2 pumps / équipé de 2 pompes / mit 2 Pumpen ausgestattet

Max capacity / capacité maximale / maximale Kapazität	2500 lt	660 gal	
Max pump flow rate / pompe débit maximale / Pumpe maximale Durchflussrate	@1 bar	3300 lt/min each	870 gpm each
Pump motor / moteur de pompe / Pumpenmotor	15 kW each		

MIXER 2

Equipped with 2 pumps / équipé de 2 pompes / mit 2 Pumpen ausgestattet

Max capacity / capacité maximale / maximale Kapazität	2500 lt	660 gal	
Max pump flow rate / pompe débit maximale / Pumpe maximale Durchflussrate	@1 bar	3300 lt/min each	870 gpm each
Pump motor / moteur de pompe / Pumpenmotor	15 kW each		

N°2 WATER TANK

Max capacity / capacité maximale / maximale Kapazität	2500 lt each	600 gal each
--	--------------	--------------

AIR COMPRESSOR

Air compressor capacity / capacité du compresseur d'air/ Luftverdichter Kapazität	600 lt/min	158 gpm
Air tank / réservoir d'air / Luftbehälter	270 lt	71 gal
Electric motor / moteur électrique / Elektromotor	4 kW	

CONTROL PANEL

Electronic control panel with 7" display PLC – daily registration on USB key

Panneau de commande électronique avec 7 " display PLC - enregistrement de la journée sur USB clé
Elektronisches Bedienfeld mit 7" Display PLC – täglich Registrierung mit USB Stift

Fully automatic control with possibility to manage at the same time 2 different mixtures

Contrôle entièrement automatique avec possibilité de gérer en même temps 2 différents mélanges
Vollautomatische Steuerung mit der Möglichkeit , zugleich 2 verschiedene Mischungen zu verwalten



JET-GROUTING, GROUTING AND DRILLING EQUIPMENT

Via 1° Maggio, 61 – 29027 Podenzano (PC) – Italy – Tel. + 39 0523 524086
e-mail: info@tecniwell.com – www.tecniwell.it

All technical data are purely indicative and subject to change without notice